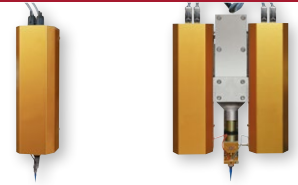


# Volumetrischer Tisch-Dosierroboter TR300



## Kolben-Zylinder - NVD & NBD



## Exzentrerschnellen - CFD & CBD



## Jet-Dispenser



## Kartuschendispenser



*Der Tischroboter dient zum halbautomatischen Dosieren von flüssigen oder viskosen Medien. Er kombiniert Flexibilität mit der geforderten hohen Prozessqualität und Reproduzierbarkeit zu vertretbaren Kosten.*



## Vorteile

- Ideal für halbautomatische Prozesse
- Hohe Prozessgenauigkeit und Wiederholbarkeit
- Prozess im Labor getestet mit Qualitäts- und Zykluszeit-Optimierung
- Kompakte, zweckgebundene Lösung für alle mta-Dispenser
- Robust für Arbeiten mit hoher Belastung
- Grosser Arbeitsbereich
- Benutzerfreundlich
- Einfache Wartung
- Offene Architektur für zusätzliche Integration



## Merkmale

- Kartesischer Roboter mit 3 Achsen
- Robuster Aluminiumrahmen
- Arbeitsfläche von 300x300mm
- Nadelreinigungseinheit
- Industrie-PC-Steuerung mit Betriebssystem Windows 10
- Industrie 4.0
- Intuitive menügesteuerte mta MotionEditor Software
- Rückverfolgbarkeit der Dosiereinstellungen
- Sicherheitsüberwachung und Lichtvorhänge
- Fernwartung mit Teamviewer



## Optionen

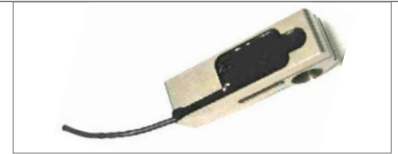
- Kundenspezifischer Werkstückträger
- Beoberkungskamera
- Optisches Nachzentrierungssystem
- Optische Qualitätskontrolle
- Nadelzentrierungssystem
- Rückverfolgbarkeit von Teilen
- Anwesenheitserkennung der Teile
- Bauteilhöhensensor
- Signalisationssäule
- Behälter mit oder ohne Rührwerk
- Kartusche mit Halter
- Füllstandskontrolle
- Automatisches Schwamm-befeuchtungssystem
- Vollständige Handhabung von Materialaufbereitung und Zuführung

## Typische Dosieranwendungen

### Automobilindustrie



- Automotive Sensor
- Globtop-Dosierung von 2K-Epoxy zur Versiegelung
- Dosiertes Volumen: 30 [mm<sup>3</sup>]

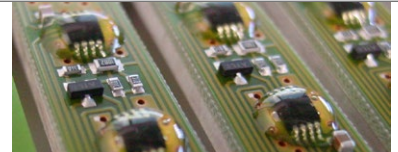


- Sitzbelegungssensor
- Vergiessen einer elektrischen Schaltung mit einem 2-K-Polyurethan
- Dosiertes Volumen: 5 [cm<sup>3</sup>]

### Elektronik



- Elektronischer Stecker
- Vergiessen mit 2K-Silikon
- Dosiertes Volumen: 120 [mm<sup>3</sup>]



- Elektronische Schaltung
- Conformal Coating eines IC's mit 1K-UV-Kleber
- Dosiertes Volumen: 35 [mm<sup>3</sup>]

### Medizinaltechnik



- Herzschrittmacher
- Auftragen eines 1K-Silikons auf einer definierten Bahn zum Verkleben zweier Teile
- Dosiertes Volumen: 40 [mm<sup>3</sup>]



- Drehpumpe
- Vergiessen mit einem 2-K-Polyurethan
- Dosiertes Volumen: 5 [cm<sup>3</sup>]

## Technische Spezifikationen TR300

<b>Arbeitsfläche</b>	300 x 300 x 100 mm
<b>Positionswiederholbarkeit</b>	±20 µm
<b>Geschwindigkeit</b>	X und Y: <200mm/s, Z <100mm/s
<b>Programmierung</b>	HMI Windows orientiert
<b>Betriebssystem</b>	WINDOWS
<b>Elektronische Steuerung</b>	Industrie PC
<b>Schnittstellen</b>	Ethernet / USB port / serieller Anschluss
<b>Ausführungsmodus</b>	standalone oder slaved via I/O oder TCP/IP
<b>X-, Y- und Z-Achsen Antrieb</b>	Schrittmotor
<b>Stromversorgung</b>	230/115V- 50/60Hz
<b>Stromverbrauch</b>	1 kVA
<b>Druckluft</b>	max. 6 bar
<b>Abmessungen</b>	854 x 851 x 1'070 mm
<b>Gewicht</b>	~125 kg

