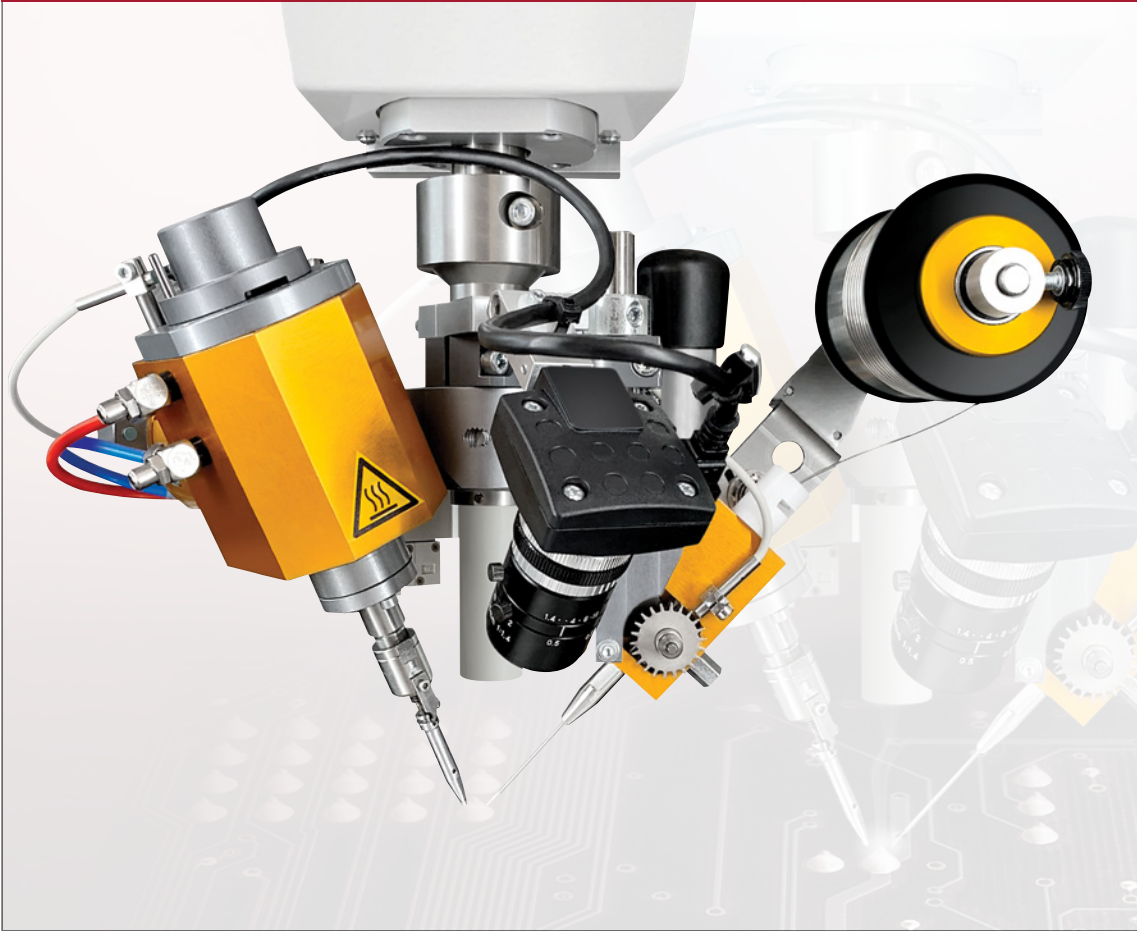


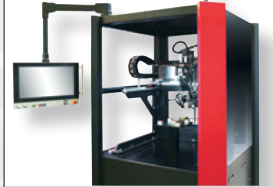
Klassischer Lötkolben mta



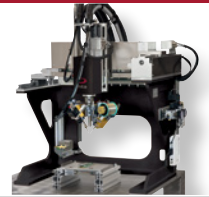
TR300



MRC500



OEM



Station



Der Lötkolben mta für Lötroboter ist eine ideale und kostengünstige Lösung, um die Stabilität und Wiederholbarkeit des Lötprozesses zu gewährleisten.



Vorteile

- Ideal zum Umstieg vom Handlöten
- Erfordert weniger Fähigkeiten und Training als Handlöten
- Einfacher Zugang zu allen Einstellungen
- Lange Lebensdauer der Lötspitzen, die schnell und einfach gewechselt werden können
- Einfache Wartung
- Der Kolben kann mehrere optionale Geräte unterstützen
- Prozess im Labor getestet



Merkmale

- Heizelement einschliesslich Lötkolben
- Lötkolbenleistung bis zu 170W
- Robuste Struktur, die garantiert, dass Lötspitze & Drahtvorschub nicht verrutschen können
- Mehrere Einstellmöglichkeiten zur einfachen Konfiguration für spezifische Anwendungen
- Anti-Stau-Drahtvorschubsystem
- Lötspitzen-Reinigungseinheit
- Umfangreiche Auswahl an Lötspitzen
- Bleifrei kompatibel



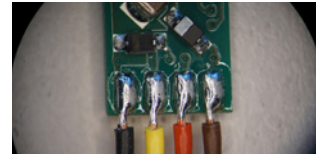
Optionen

Innerhalb mta-Plattformen:

- Beobachtungskamera
- Optisches Nachzentrierungssystem
- Optische Qualitätskontrolle
- Rauchabzugssystem
- Anwesenheitserkennung der Teile
- Bauteilhöhensensor
- Automatisches Schwamm-befeuchtungssystem

Typische Lötanwendungen

- **Automobilindustrie:** Elektromotor, Steuergerät, Drucksensor, Schalter, Antenne, Kühlgebläse, Autoscheinwerfer.
- **Elektronik:** PCB, Steckverbinder, Schalter, Steuergerät.
- **Sensor:** Ultraschallsensor, Temperatursensor, Hall-Sensor.
- **Medical:** Hörgeräte-Implantat, Elektrode, Drucksensor.



Ersatzteile

- Grosse Auswahl an Ersatzteilen wie Heizeinheit, Drahtführungssätze und Reinigungseinheit.
- Eine Vielzahl von Ersatzteilen ist in unserem [Webshop](#) erhältlich und wir ergänzen die Liste regelmässig.



Verbrauchsmaterialien

- Umfangreiches Angebot an Verbrauchsmaterialien, wie Lötspitzen und Drähte sowie Schwämme.
- Eine Vielzahl von Verbrauchsmaterialien ist in unserem [Webshop](#) erhältlich und wir ergänzen die Liste regelmässig.



Almit Lötdrähte

Die Wahl des richtigen Lötdrahts ist entscheidend für den Erfolg des Prozesses. Dank einer Händlervereinbarung mit Almit bieten wir eine Vielzahl von [Lötdrähten](#) zu einem sehr wettbewerbsfähigen Preis an und bieten den besten technischen Support.



Technische Spezifikationen

Leistung Kolbenlötkopf	80W/24VAC oder 150W/24VAC oder 170W/48VAC
Kolbentemperatur	regulierbar bis 450° C (837°F) & Standby-Modus
Temperaturgenauigkeit	± 5°C (Regelung über eine 4-20mA Stromschleife)
Steckverbindung	M12-A 12-poliger Stecker
Stromanschluss-Steuerung	115/230V- 50-60Hz
Druckluft	max. 6 bar
Abmessungen Kolbenkopf	292 x 225 x 184 mm
Gewicht Kolbenkopf	~2.9 kg
Lötdrahtdurchmesser	0.3 - 1.2 mm (1.6 mm auf Anfrage)
Genauigkeit Lötdrahtmenge	±2.5% / Stromversorgungen: 24VDC

